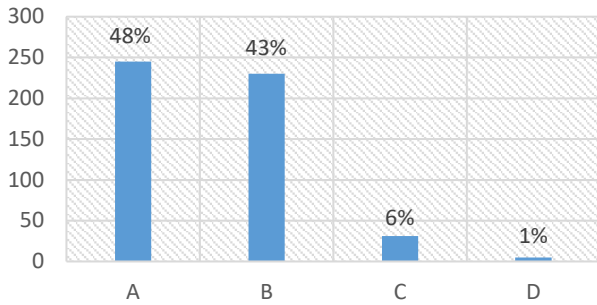
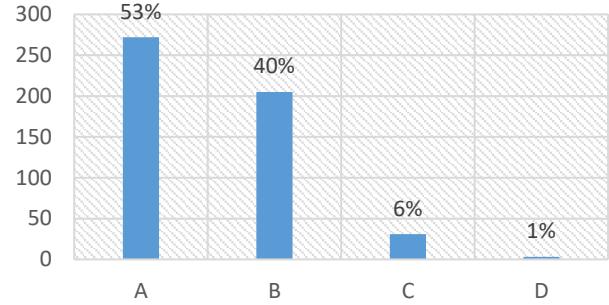


令和2年度 学校評価(保護者)集計結果

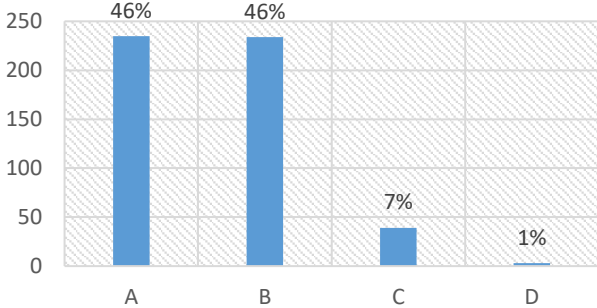
(1)学校は、児童の学力向上(基礎学力)に向けて努力している。



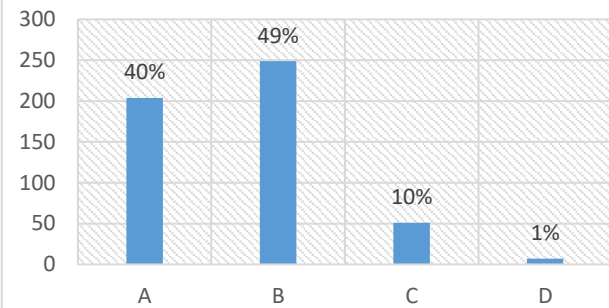
(2)学校は、児童の体力向上(健康安全)に向けて努力している。



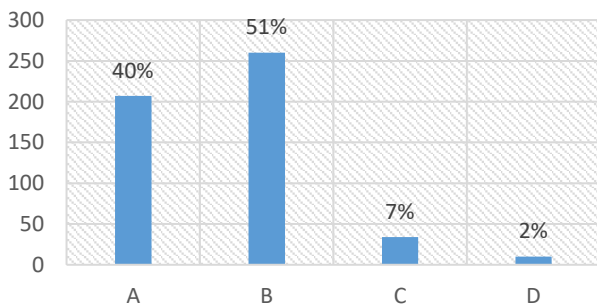
(3)学校は、児童の徳力向上(人権・道徳)に向けて努力している



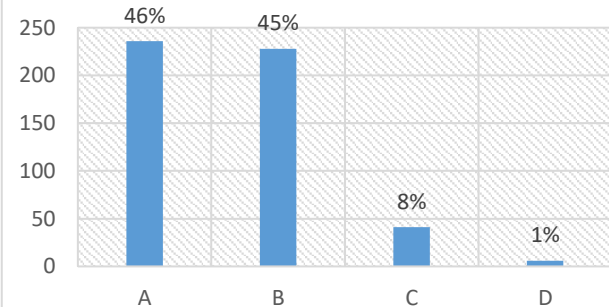
(4)学校は、児童のことを気軽に相談できる体制を整えている



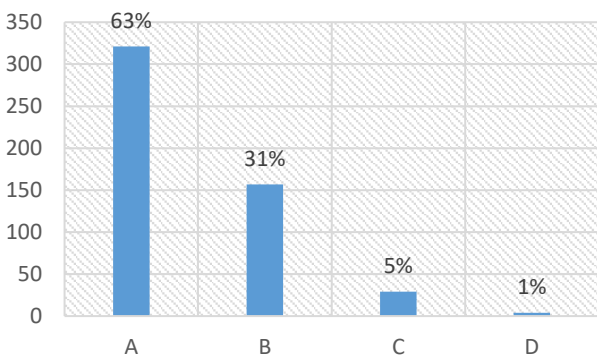
(5)学校は、校舎内外の環境整備に努めている



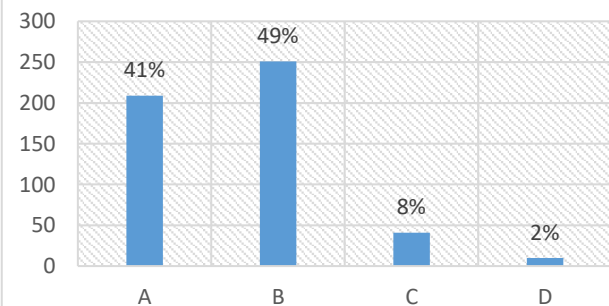
(6)学校は、保護者・地域と連携して教育活動を推進している



(7)お子様は、楽しく登校している

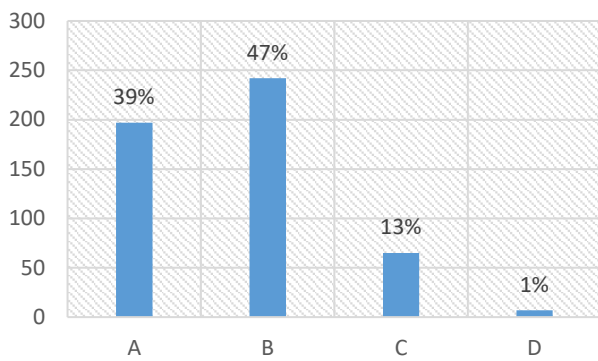


(8)お子様は、授業が分かりやすく楽しいと言っている

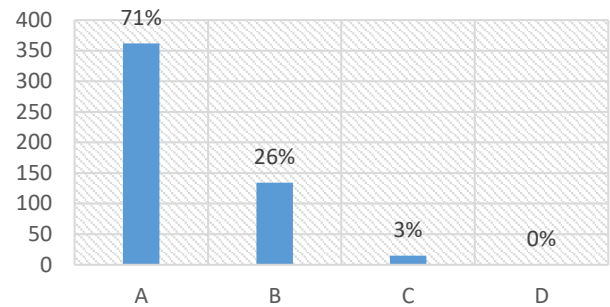


令和2年度 学校評価(保護者)集計結果

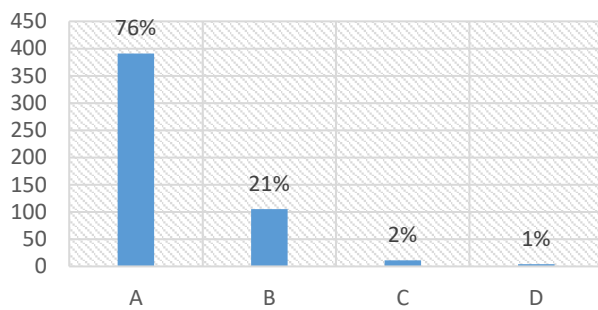
(9)お子様は、挨拶や返事ができている



(10)保護者は、学校から配布される手紙やプリント、メール等に芽を通して



(11)保護者は、学校公開や授業参観・懇談会等に参加している



(12)保護者は、お子様の学習内容・進度、宿題や持ち物を確認している

