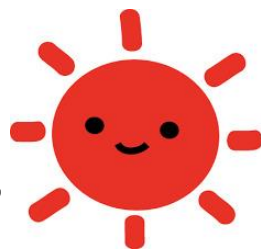




# おひさま



川口市立里小学校  
ひまわり学級通信 6月号  
令和3年5月31日(月)

## 6月になりました

晴れたり雨が降ったり、天気の変り変わりが多いこの時期。子どもたちは天候に関係なく毎日様々な遊びを楽しんでいます。6月は雨が多い時期です。気候の変化によって体調を崩しやすくなりますので毎朝の検温、手洗い、うがいなどの声掛けのご協力をお願いします。

5月24日(月)5時間目にひまわり1組、2組合同で自立活動の学習を行いました。「ほわほわ言葉とちくちく言葉」について子どもたちからたくさんの意見が出ました。どんなことを言ったら心が温かくなるのか一人一人が一生懸命に取り組んでいる姿が見られました。日常生活でも多くのほわほわ言葉が使われるようになってきました。6月の生活目標は「ほわほわ言葉を使おう」です。ほわほわ言葉で溢れる素敵なひまわり学級になってほしいと思います。



ありがとう、いいね、きれい、  
大丈夫などの言葉が出てき  
ました。

## プールの授業が始まります

6月8日(火)からプールの授業が始まります。去年は実施できませんでしたが、今年は、新型コロナウイルス感染防止を徹底しプールの授業を行っていきます。

ひまわり学級のプールの授業は、毎週火曜日の1・2時間目です。持ち物は、水着(名前を記入したワッペンを指定された場所に貼ってください)、紺色の水泳帽子、タオル、濡れたものを入れる袋です。ご準備をお願いします。

## ヤゴとりをしました

5月26日(水)3・4時間目に学校のプールでヤゴとりをしました。天候にも恵まれ子供たちは網を片手に真剣な眼差しでヤゴを探していました。とれたヤゴの一部はひまわり学級で育てます。トンボになるまでの成長をみんなで見守りながら大切に育てていきます。持ち物の準備をしていただきありがとうございました。

# 6月の行事予定・下校予定時刻

変更になる場合もあります。ご了承ください。

	行事予定	1年	2年	3年	4年	5年	6年
1日(火)		14:35	14:35	15:25	15:25	15:25	15:25
2日(水)		14:35	14:35	14:35	15:25	15:25	15:25
3日(木)	歯科健診	14:15	15:05	15:05	15:05	15:05	15:05
4日(金)	委員会	14:35	14:35	14:35	14:35	15:35	15:35
5日(土)	学校公開	14:15	14:15	14:15	14:15	14:15	14:15
6日(日)							
7日(月)	振替休業日						
8日(火)	プール開始日	14:35	14:35	15:25	15:25	15:25	15:25
9日(水)	避難訓練	14:35	14:35	14:35	15:25	15:25	15:25
10日(木)		14:15	15:05	15:05	15:05	15:05	15:05
11日(金)	月曜日課	14:15	14:15	15:05	15:05	15:05	15:05
12日(土)							
13日(日)							
14日(月)	学年教材費集金日	14:15	14:15	15:05	15:05	15:05	15:05
15日(火)	なかよし遊び	14:35	14:35	15:25	15:25	15:25	15:25
16日(水)		14:35	14:35	14:35	15:25	15:25	15:25
17日(木)		14:15	15:05	15:05	15:05	15:05	15:05
18日(金)	クラブ	14:35	14:35	14:35	15:35	15:35	15:35
19日(土)							
20日(日)							
21日(月)		14:15	14:15	15:05	15:05	15:05	15:05
22日(火)		14:35	14:35	15:25	15:25	15:25	15:25
23日(水)		14:35	14:35	14:35	15:25	15:25	15:25
24日(木)		14:15	15:05	15:05	15:05	15:05	15:05
25日(金)	学校保健委員会	14:35	14:35	14:35	14:35	14:35	14:35
26日(土)							
27日(日)							
28日(月)		14:15	14:15	15:05	14:05	14:05	14:05
29日(火)		14:35	14:35	15:25	15:25	15:25	15:25
30日(水)		14:35	14:35	14:35	15:25	15:25	15:25

※3日(土)は歯科検診があります。朝、必ず歯磨きをしてから登校してください。

※5日(月)は学校公開日です。お弁当を持たせてください。また、7日(月)は振替休業日になります。

※14日(月)は学年教材費集金日です。1000円集金しますのでよろしくお願いします。